

FÄLTKORT

2017 L7-0101M2017-001

Nationellt jordbruksområde: Skåne SV (1A) , 07BM77

Försök titel: Höstvete. Sort * behandling (2 alt. 3 år med vete)

Försöksnummer:: M-322-2016

Lfe: 53 - HS Skåne

Gröda: Höstvete

Försöksvärd: Hushållningssällskapet, Borgeby, Borgeby gård, Björstjölögård, 23791 Björred

Leif 073-8015225

Försöksbehandlingar:

Grundbehandlingar:

F1 Sorter

- 1 St. 00 2016-09-28 Brons, Lantmännen Lantbruk
- 2 St. 00 2016-09-28 Ellis, Scandinavian Seed AB
- 3 St. 00 2016-09-28 Mariboss, Scandinavian Seed AB
- 4 St. 00 2016-09-28 Praktik, Scandinavian Seed AB
- 5 St. 00 2016-09-28 Julius, Lantmännen Lantbruk
- 6 St. 00 2016-09-28 Linus, Lantmännen Lantbruk
- 7 St. 00 2016-09-28 Torp, Scandinavian Seed AB
- 8 St. 00 2016-09-28 Elixer, Lantmännen Lantbruk

2016-09-28, Utsäde och sådd, Utsädesmängd grobara kärnor/m2, 400

Mätparametrar:

P01 Vid anläggning

Forsøk-Jordprov, 0 -25 cm till laboratorium

P02 Efter uppkomst

Rute-Planttäthet höst, %

Rute-Planttäthet vår, %

P03 Vid förekomst

Rute-Mjöldagg, % täckning

Rute-Brunrost, % täckning

Rute-Gulrost, % täckning

Rute-Bladfläcksjuka DRECSP

Rute-Svartpricksjuka, % täckning

Rute-Vita ax, % plantor m

Rute-Strållängd, cm

P04 7-10 dagar före skörd

Rute-Mognad, datum för

Rute-Strållängd, cm

P05 Vid skörd

Rute-Kärna/frö-prov, till egen analys

Rute-Parcellskörd, kg kärna/frö (okorrigerat)

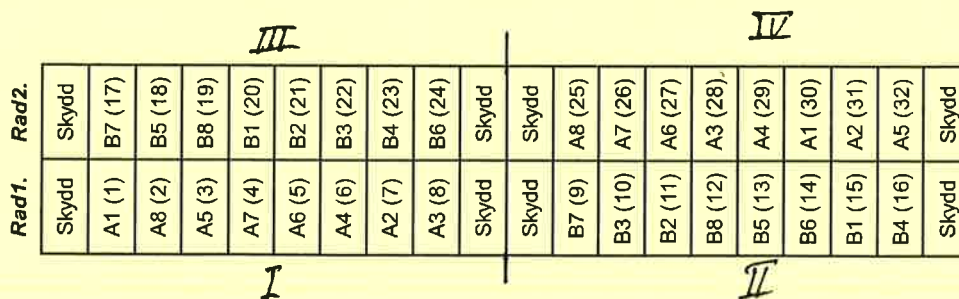
Rute-Stråstyrka, %

F2 Svampbehandling

- A Obehandlat,
- B Svampbekämpning,

Försöksledare
Jannie Hagman 018-671423
Jannie.Hagman@slu.se

Utförar-ansvarig
Hans-Olof Johnsson 010-4762030
Hans-Olof.Johnsson@hushallningssallskape



Bruttonruta: 2 x 12 = 24 m2

Nettoruta: 1,62 x 8 = 12,96 m2

Gröda: Höstvete 3

Sådatum: 28/9. Utsädesmängd: 350 grob/m2

Förfrukt: Höstvete 2

Gödsling hösten:

Gödsling våren:

Ogräsbekämpning höst:

Ogräsbekämpning våren:

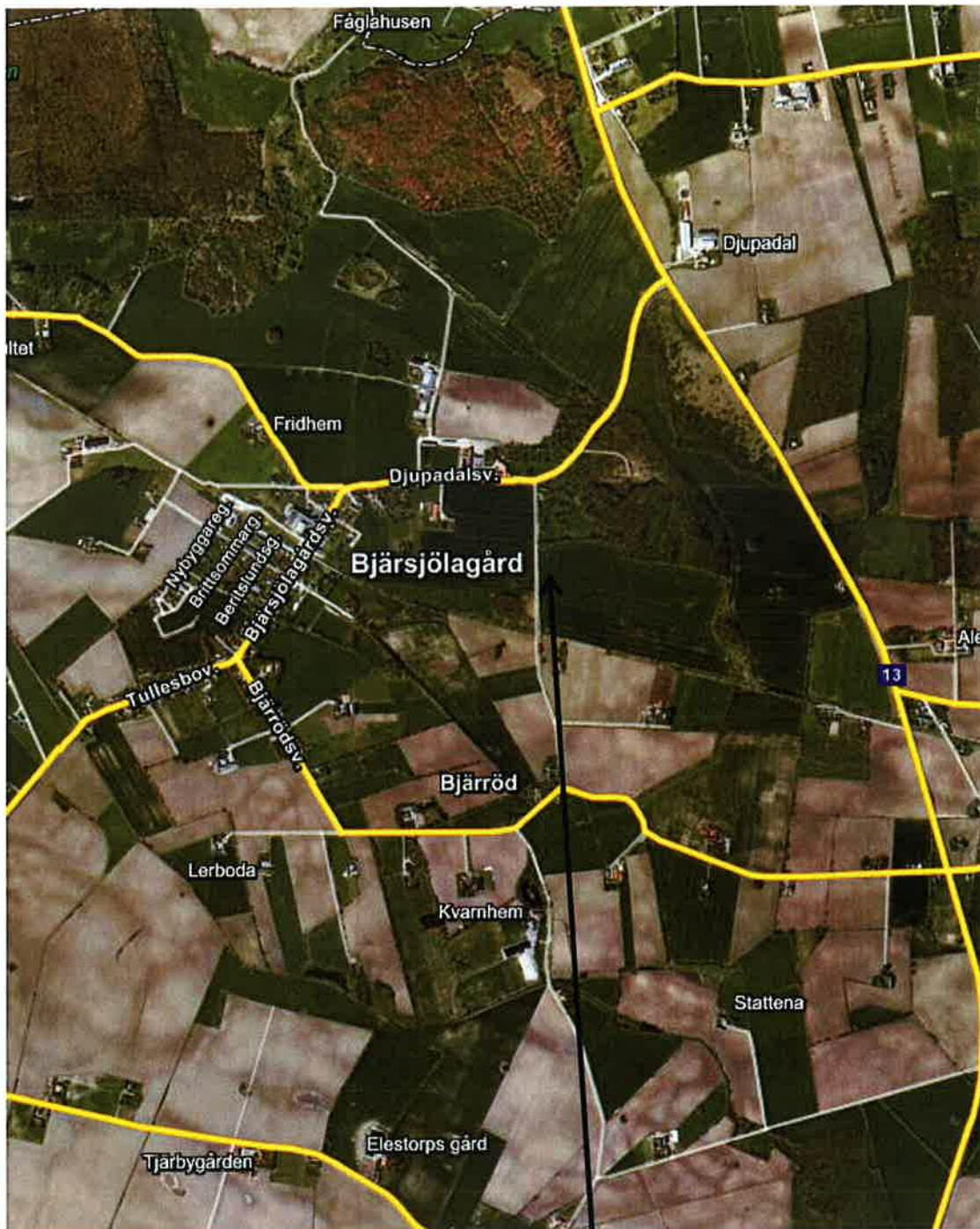
Svampbehandling 1 enl. plan B:

Svampbehandling 2 enl. plan B:

Svampbehandling 3 enl. plan B:

Insektsbeh:

Skördedatum:



07BM77, Plan: L7-0101M, F-nr: 322/16, Bjärsjölagård.